

Informations

Le musée Bernard Boesch

Le musée a pour origine la volonté philanthropique de Bernard Boesch, peintre et architecte décédé en 2005, en laissant une collection impressionnante de ses œuvres. En léguant leurs biens à la Ville de la Baule, les époux Boesch ont formulé le souhait de réaliser un espace dédié aux artistes pour leur offrir des conditions nécessaires au développement de leur création et un accompagnement se traduisant par la diffusion de leurs œuvres.

Depuis son ouverture en 2014, le musée Bernard Boesch a pour mission le soutien à la création et à la diffusion artistique. Le musée s'engage à accompagner et à promouvoir les artistes dans le développement de leur activité et à offrir au public une programmation artistique variée.

La structure comprend une villa face à la mer qui abrite le musée en hommage à Bernard Boesch ayant pour vocation la valorisation de son œuvre et une résidence indépendante accueillant les artistes en résidence.

Le musée et la résidence d'artistes sont en entrée libre.



LES ARTISTES EN RÉSIDENCE

Kai-Chu Chang
30 mai – 30 août

La peinture de Kai Chu Chang (Taïwan) est résolument vibrante et lumineuse. Abstraite, la toile semble s'offrir et se lire comme un miroir. L'acrylique est diluée et la touche de l'artiste s'estompe devant une surface polie, pure, permettant des rapports de couleurs harmonieux. Ses peintures mais aussi les photos de Kai-Chu Chang sont une respiration pour le spectateur qui peut apprécier l'œil novateur de l'artiste en matière d'espace et de lumière.

Valentin Halie-Cadol
6 septembre – 29 novembre

Face à la peinture de Vincent Halie-Cadol, nous avons le sentiment d'aller et venir à travers la toile grâce à un permanent jeu d'illusion. Les couleurs y sont réduites et simplifiées et rappellent le minimalisme du monde virtuel qui inspire tant l'artiste. Pour Vincent Halie-Cadol, des formes simples et des couleurs naïves représentent ainsi l'utopie, la défense de l'imaginaire face à la productivité.

35, rue François Bouguin
44 510 Le Pouliguen
Pays De la Loire – France

musee.boesch@mairie-labaule.fr
T. 02 40 01 53 08

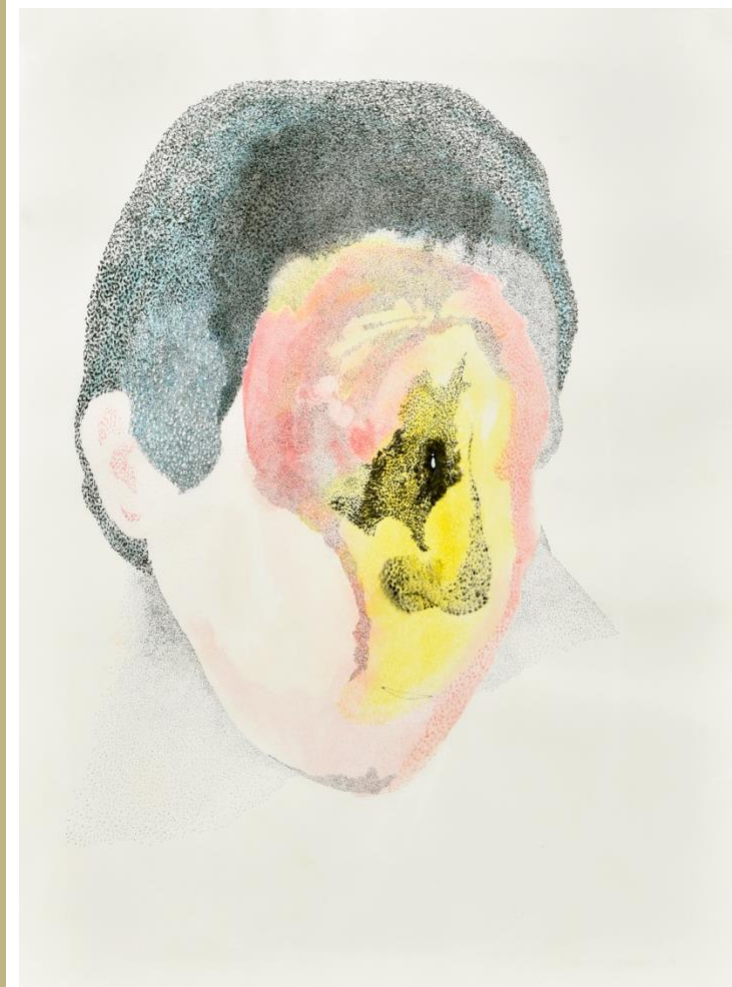
Février - mars : 14h-18h
Avril à août : 10-12h - 14h-19h
Septembre à novembre : 14h-18h
Ouverture du Musée tous les jours sauf le lundi.



MUSÉE BOESCH

EXPOSITIONS JUIN à NOVEMBRE 2020

Isabel Espinoza



Gustavo Vélez

Du 15 février au 29 novembre

A travers sa sculpture minimaliste, Gustavo Vélez recherche inlassablement l'harmonie entre la matière, les lignes et leur environnement immédiat. Ainsi, ses œuvres en acier reflètent l'image et le mouvement qui les entourent tandis que ses sculptures élancées, presque totémiques, rejoignent le ciel. C'est la terre qui rencontre les nues. Le fini qui côtoie l'infini.



Sa sculpture, avec ses lignes pures et fluides, scande un rythme jusque dans des pièces monumentales. En cela, Gustavo Vélez rend hommage à Brancusi et à sa Colonne sans fin. Son œuvre n'est d'ailleurs pas à proprement parler figurative, mais pourtant elle évoque des éléments naturels, le flux de l'eau, le vol des oiseaux, une flamme, une colonne d'air etc. On se perd à déambuler autour des sculptures, appréciant chacune de leurs facettes et rencontrant les « sentiments harmonieux » qu'évoque l'artiste.

Œuvres monumentales installées sur le front de mer baulois depuis le 1^{er} avril.

Gustavo Vélez est né à Medellin en Colombie en 1975. Son œuvre est exposée à travers le monde, aux Etats-Unis, au Mexique, au Panama, en Italie, en Espagne, en Corée ou encore au Japon.

Brigitte Moreau-Serre

Du 4 avril au 28 juin

L'œuvre de Brigitte Moreau-Serre revêt une dimension symbolique importante. Par le biais d'une palette colorée et envoûtante, l'artiste s'interroge sur la femme et la féminité d'aujourd'hui.

Artiste visuelle, elle a imaginé un film d'animation 3D, Incarnation où l'on suit le cheminement d'une femme de sa naissance à son zénith. Celle-ci déambule dans un environnement lumineux, faisant corps avec la nature et les autres. Une allégorie de son interaction avec le monde est visible au musée, avec un riche aperçu de son processus de création, toiles et storyboard à l'appui.



Une partie du film Incarnation est présentée dans le fond de la galerie à travers une installation, créant une expérience sensorielle et intuitive unique au musée.

Isabel Espinoza

Du 4 juillet au 27 septembre

Isabel Espinoza est à l'origine d'une œuvre infiniment sensorielle, employant peinture, sculpture, installation et performance. Ayant étudié l'anthropologie, Isabel Espinoza s'intéresse à la notion d'identité qui, au XXI^e siècle, tend à se lisser et se confondre dans un univers mondialisé. Créant son propre papier à partir de fibres végétales, l'artiste se rapproche de la nature. Son œuvre interpelle quant à notre place dans le monde. Sommes-nous en marge, au centre ? L'œuvre d'Isabel Espinoza est sans conteste multiple.

Isabel Espinoza est une artiste équatorienne née en 1968. Au printemps 2017, elle a séjourné en résidence au Musée Boesch et signe son retour au musée en 2020.

Bernard Boesch, l'ami des femmes

Du 3 octobre au 29 novembre

Cette exposition est centrée autour de la femme dans l'œuvre de Boesch. Tout au long de sa peinture, le modèle féminin a pris une part importante. Autour de celui-ci, Boesch a su représenter l'atmosphère festive des coulisses du théâtre ou la sphère domestique et intimiste. Son œuvre est traversée par les révolutions picturales du XX^e siècle, et sa manière de représenter la femme en est bouleversée. Sa palette généreuse sert ainsi une odalisque fauve, une fileuse onirique ou encore des portraits hiératiques.

Parmi un ensemble de tableaux de Bernard Boesch (1914-2005), découvrez seize œuvres inédites consacrées à la femme.