

## Informations pratiques

### Le musée Bernard Boesch

Le musée a pour origine la volonté philanthropique de Bernard Boesch, peintre et architecte décédé en 2005, en laissant une collection impressionnante de ses œuvres. En léguant leurs biens à la Ville de la Baule, les époux Boesch ont formulé le souhait de réaliser un espace dédié aux artistes pour leur offrir des conditions nécessaires au développement de leur création et un accompagnement se traduisant par la diffusion de leurs œuvres.

Depuis son ouverture en 2014, le musée Bernard Boesch a pour mission le soutien à la création et à la diffusion artistique. Le musée s'engage à accompagner et à promouvoir les artistes dans le développement de leur activité et à valoriser toutes les formes d'art contemporain.

La structure comprend une villa face à la mer qui abrite le musée en hommage à Bernard Boesch ayant pour vocation la valorisation de son œuvre et une résidence indépendante accueillant les artistes en résidence.

Le musée et la résidence d'artistes sont en entrée libre.



## LES ARTISTES EN RÉSIDENCE

Afin de limiter les risques de propagation du Covid, la résidence d'artistes est fermée au public jusqu'à nouvel ordre.

### Kaï-Chun Chang

**30 mai – 30 août**

La peinture de Kaï-Chun Chang (Taïwan) est résolument vibrante et lumineuse. Abstraite, la toile semble s'offrir et se lire comme un miroir. L'acrylique est diluée et la touche de l'artiste s'estompe devant une surface polie, pure, permettant des rapports de couleurs harmonieux. Ses peintures mais aussi les photos de Kaï-Chun Chang sont une respiration pour le spectateur qui peut apprécier l'œil novateur de l'artiste en matière d'espace et de lumière.

### Valentin Halie-Cadol

**6 septembre – 29 novembre**

Face à la peinture de Vincent Halie-Cadol, nous avons le sentiment d'aller et venir à travers la toile grâce à un permanent jeu d'illusion. Les couleurs y sont réduites et simplifiées et rappellent le minimalisme du monde virtuel qui inspire tant l'artiste. Pour Vincent Halie-Cadol, des formes simples et des couleurs naïves représentent ainsi l'utopie, la défense de l'imaginaire face à la productivité.

35, rue François Bougouin  
44 510 Le Pouliguen  
Pays De la Loire – France

[musee.boesch@mairie-labaule.fr](mailto:musee.boesch@mairie-labaule.fr)  
T. 02 40 01 53 08

Février - mars : 14h-18h  
Avril à août : 10-12h - 14h-19h  
Septembre à novembre : 14h-18h

Ouverture du Musée tous les jours sauf le lundi.



# MUSÉE BOESCH

## EXPOSITIONS JUILLET à NOVEMBRE 2020

*Gustavo Vélez*



## Gustavo Vélez

Du 15 février au 29 novembre

A travers sa sculpture minimaliste, Gustavo Vélez recherche inlassablement l'harmonie entre la matière, les lignes et leur environnement immédiat. Ainsi, ses œuvres en acier reflètent l'image et le mouvement qui les entourent tandis que ses sculptures élancées, presque totémiques, rejoignent le ciel. C'est la terre qui rencontre les nues. Le fini qui côtoie l'infini.



Sa sculpture, avec ses lignes pures et fluides, scande un rythme jusque dans des pièces monumentales. En cela, Gustavo Vélez rend hommage à Brancusi et à sa Colonne sans fin. Son œuvre n'est d'ailleurs pas à proprement parler figurative, mais pourtant elle évoque des éléments naturels, le flux de l'eau, le vol des oiseaux, une flamme, une colonne d'air etc. On se perd à déambuler autour des sculptures, appréciant chacune de leurs facettes et rencontrant les « sentiments harmonieux » qu'évoque l'artiste.

*Œuvres monumentales installées à la Baule sur l'esplanade François André dans l'été.*

*Gustavo Vélez est né à Medellin en Colombie en 1975. Son œuvre est exposée à travers le monde, aux États-Unis, au Mexique, au Panama, en Italie, en Espagne, en Corée ou encore au Japon.*

## Exposition d'été

Du 2 juillet au 27 septembre

En raison du confinement, notre exposition d'avril à fin juin consacrée à Brigitte Moreau-Serre a été annulée. De même, l'exposition qui devait se tenir sur les dates estivales et mettant à l'honneur l'artiste équatorienne Isabel Espinoza est supprimée.

Afin de limiter les risques de propagation du Covid, la résidence d'artistes est fermée au public jusqu'à nouvel ordre. Cependant, le pensionnaire d'été, l'artiste taïwanais Kai-Chun Chang verra des œuvres accrochées sur les cimaises du musée début juillet si les mesures sanitaires persistent (ci-dessous, *Mon Miroir, ta fenêtre*).



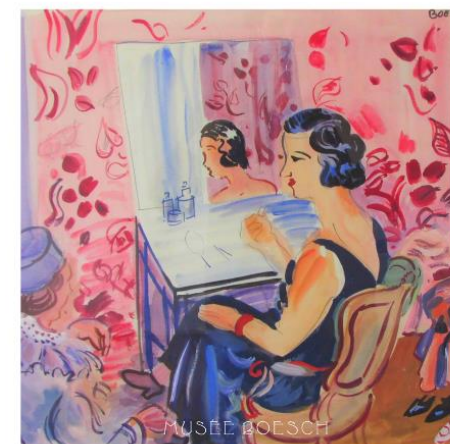
Dans le respect des mesures sanitaires, le musée ne peut accueillir que six visiteurs à la fois. Le port du masque est obligatoire dans le musée. Par ailleurs, l'étage du musée est fermé au public en raison de ses dimensions exigües ne permettant pas le respect des gestes barrières.

## Les visages de Bernard Boesch

Du 2 juillet au 29 novembre

Dans le même temps, l'exposition consacrée à Bernard Boesch a été avancée au 2 juillet.

Cette exposition est centrée autour de la femme dans l'œuvre de Boesch. Tout au long de sa peinture, le modèle féminin a pris une part importante. Autour de celui-ci, Boesch a su représenter l'atmosphère festive des coulisses du théâtre, la sphère domestique et intimiste.



Son œuvre est traversée par les révolutions picturales du XXe siècle, et sa manière de représenter la femme en est bouleversée. Sa palette généreuse sert ainsi une odalisque fauve, une fileuse onirique ou encore des portraits hiératiques.

*Découvrez seize œuvres inédites consacrées à la femme. L'exposition sera prolongée jusqu'à nouvel ordre.*